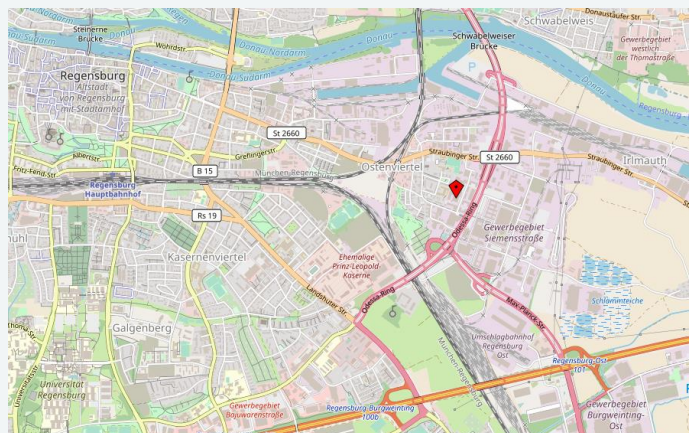


Attraktives Bürogebäude im *businessPARK* Regensburg

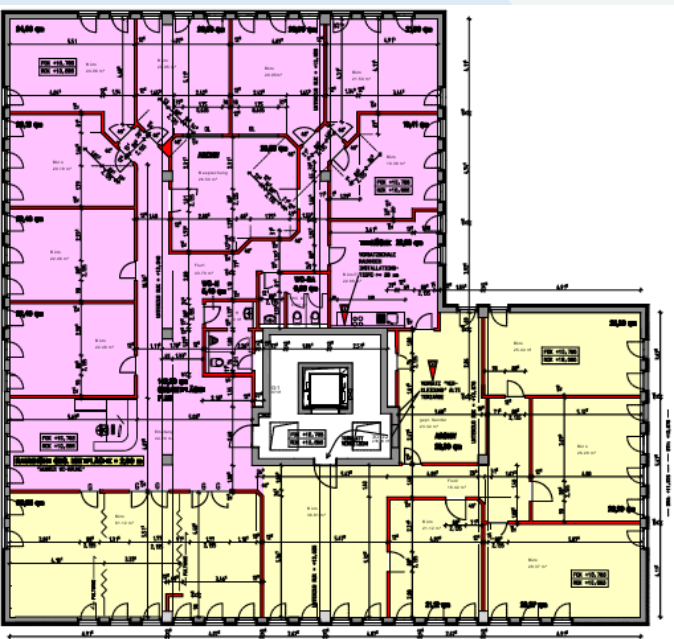


- **Adresse** Osterhofener Straße 10
93055 Regensburg
- **Mietpreis** Auf Anfrage
- **Verfügbarkeit** Ab sofort



➤ **Flächen** 580 m² Bürofläche insgesamt

teilbar ab 240 m²



- **Facts**
- 3-geschossiger moderner Büroneubau
- Ausreichend Stellplätze im Parkhaus sowie Kurzzeitparkplätze vor dem Gebäude
- Gute Anbindung an den ÖPNV
- Ansprechender Mietermix
- Gastronomische Einrichtungen
- Hausverwaltung vor Ort

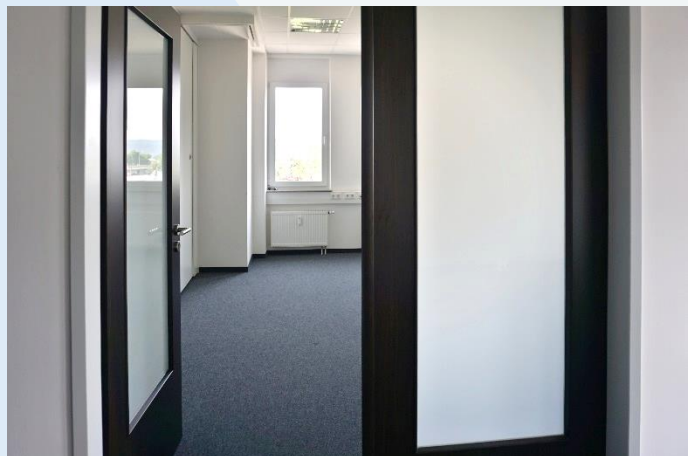
➤ **Kontakt**

Erik Bichler

☎ +49 8431 / 9077-915

✉ erik.bichler@vib-ag.de

➤ **Infos über die VIB Vermögen AG**



Die von uns erstellten Exposés sind urheberrechtlich geschützt.
Die Vervielfältigung oder Weitergabe von darin aufgeführten Informationen, Daten, Bildern und / oder Texten und Textausschnitten bedarf unserer vorherigen schriftlichen Einwilligung.
Dies gilt vor allem bei der Verwendung der Daten zu gewerblichen Zwecken.