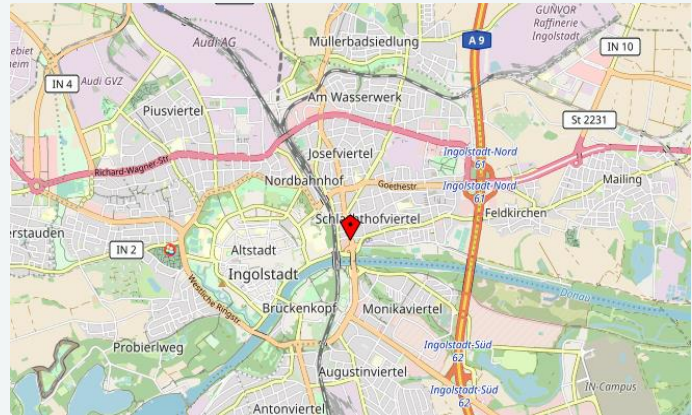


Büroflächen im DonauCityCenter Ingolstadt



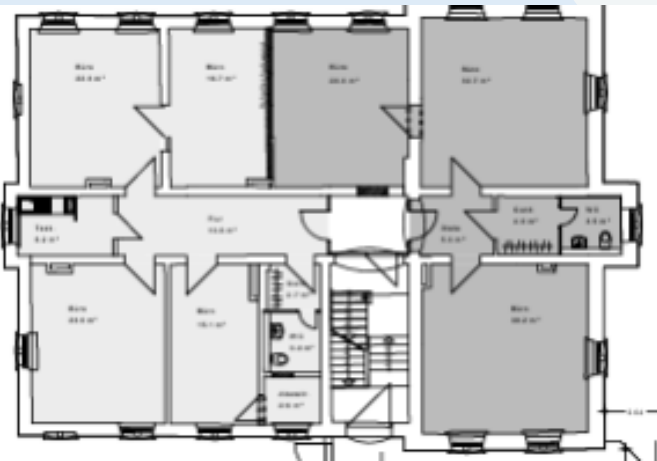
- **Adresse** Frühlingstraße 31
85055 Ingolstadt
- **Mietpreis** Auf Anfrage
- **Verfügbarkeit** 01.05.2022



➤ **Flächen** 417 m² Büroflächen im
EG / 1. OG

Teilung der Flächen ab
90 m² möglich.

ausreichend PKW-
Stellplätze vorhanden



- **Facts**
- Beispielgrundriss
- Vinyl - / Teppichboden
- Autarkes Gebäude bei Gesamtanmietung
- Glasfaseranschluss
- Ideale Verkehrsanbindung u. Zentrumsnähe
- Frequenzstarker Standort
- Interessanter Mietermix
- Mehr Infos: www.donaucitycenter.de

➤ **Kontakt**

Katharina Burger

☎ +49 8431 / 9077-916

✉ katharina.burger@vib-ag.de

➤ **Infos über die VIB Vermögen AG**



Die von uns erstellten Exposés sind urheberrechtlich geschützt.
Die Vervielfältigung oder Weitergabe von darin aufgeführten Informationen, Daten, Bildern und / oder
Texten und Textausschnitten bedarf unserer vorherigen schriftlichen Einwilligung.
Dies gilt vor allem bei der Verwendung der Daten
zu gewerblichen Zwecken.