

# Moderner Büroneubau businessPARK Regensburg

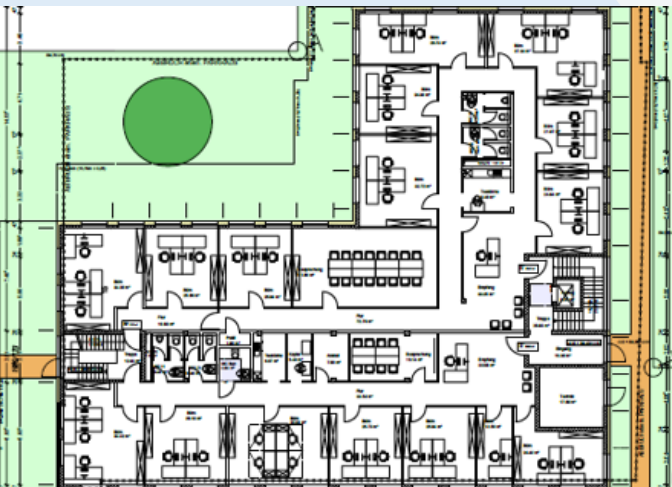
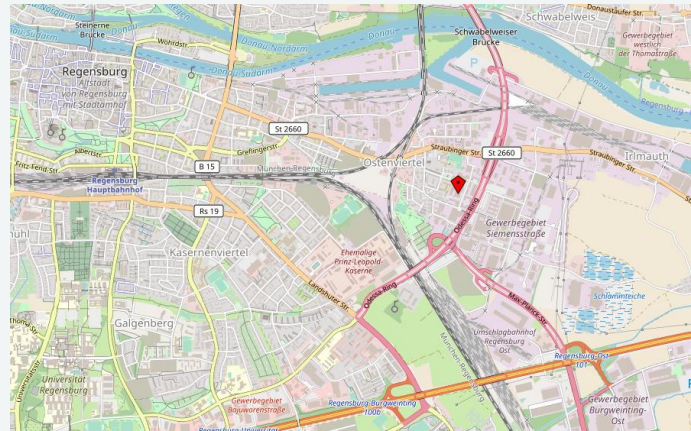


- **Adresse** Osterhofener Straße 16  
93055 Regensburg
- **Mietpreis** Auf Anfrage
- **Verfügbarkeit** Ab Mai/Juni 2021

➤ **Flächen** 3.200 m<sup>2</sup> Bürofläche insgesamt

800 m<sup>2</sup> je Etage  
teilbar in 340 m<sup>2</sup> oder  
450 m<sup>2</sup>

Grundriss flexibel gestaltbar



- **Facts**
- 4-geschossiger moderner Büroneubau
- Mietflächen mit Energieboden (Heizen/Kühlen)
- 12 ebenerdige Stellplätze, sowie 94 Stellplätze im Parkhaus
- Gute Anbindung an den ÖPNV
- Ansprechender Mietermix
- Gastronomische Einrichtungen
- Hausverwaltung vor Ort

## ➤ **Kontakt**

Katharina Burger

☎ +49 8431 / 9077-916

✉ [katharina.burger@vib-ag.de](mailto:katharina.burger@vib-ag.de)

## ➤ **Infos über die VIB Vermögen AG**



Die von uns erstellten Exposés sind urheberrechtlich geschützt.  
Die Vervielfältigung oder Weitergabe von darin aufgeführten Informationen, Daten, Bildern und / oder Texten und Textauschnitten bedarf unserer vorherigen schriftlichen Einwilligung.  
Dies gilt vor allem bei der Verwendung der Daten zu gewerblichen Zwecken.